



Soluciones personalizadas para sus necesidades.

# VSATTUTORIAL

Acceder al sistema con un smartphone



El control de su flota de vehículos en la palma de su mano



Dibuje las rutas de trabajo de cada vehículo.



Controle la performance de su flota.



Optimice los tiempos de recorridos y paradas.

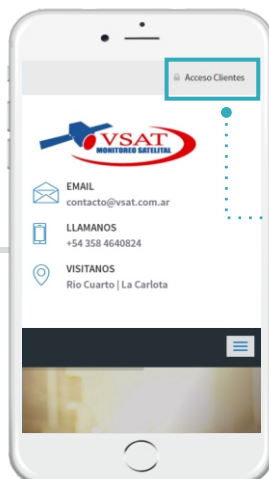
## CONTROLE SU FLOTA DE VEHÍCULOS DESDE SU SMARTPHONE

Acceda al sistema de Monitoreo VSAT utilizando su dispositivo móvil de forma rápida y segura.

1

## Ingresar

a la página pincipal [www.vsat.com.ar](http://www.vsat.com.ar)



También puedes encontrar un accesos en  
Área de Clientes

2

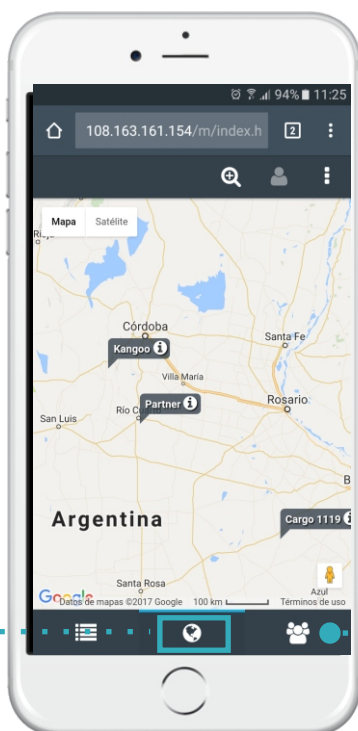
## Acceder

al sistema VSAT con su  
usuario y contraseña



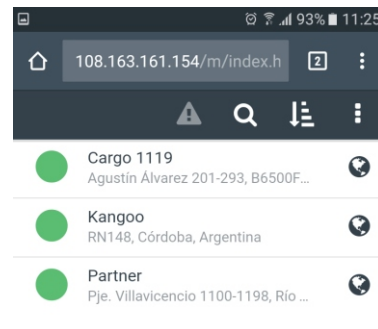
3

En este ícono podrá ver  
la flota vehicular completa

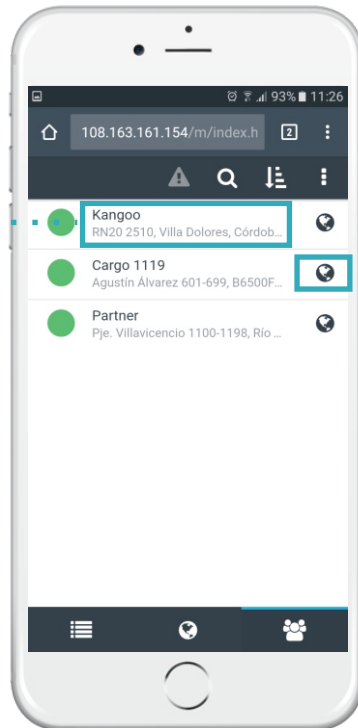


4

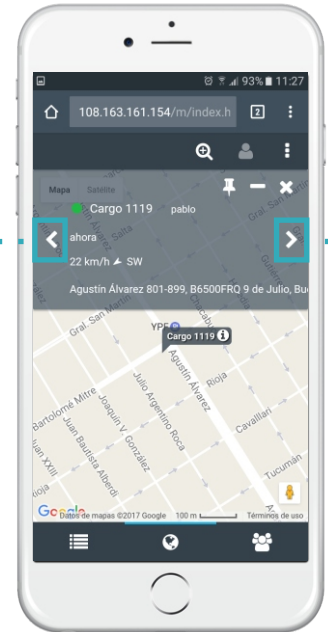
Ingrese para ver el listado de  
vehículos de su flota



5



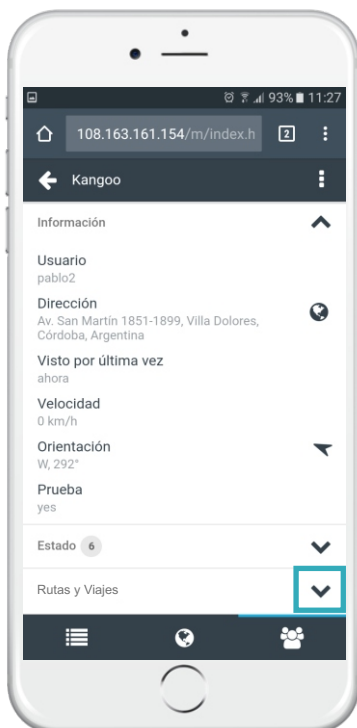
● Use este ícono para visualizar la ubicación de un vehículo en el mapa



6

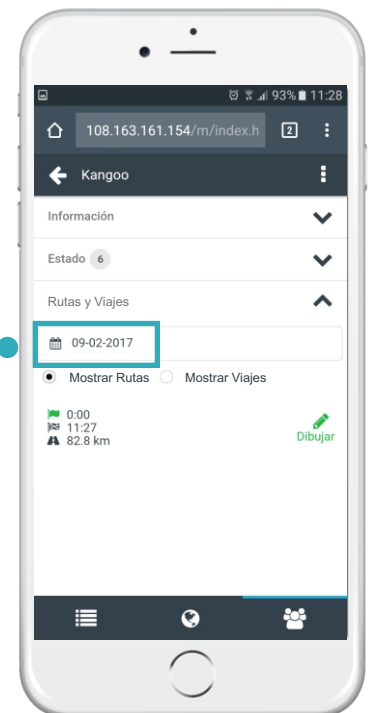
Al presionar sobre el vehículo le aparecerá una pantalla para dibujar el recorrido.

● Use las flechas para desplazarse a otro vehículo de su flota obteniendo la ubicación del mismo en el mapa



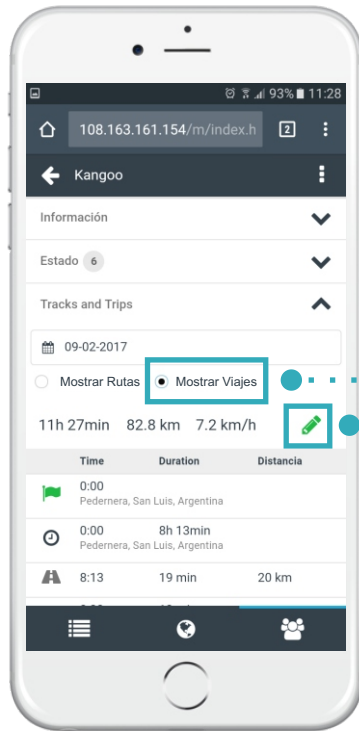
7

Desde el calendario podrá definir la fecha del recorrido que usted desea visualizar



● A través de este ícono ingresará a la pantalla que le permitirá dibujar el recorrido histórico

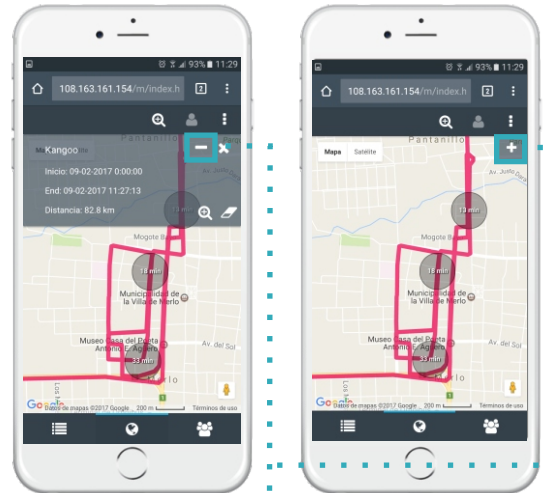
8



En este menú usted podrá ver el informe detallado del recorrido

Presionando el lápiz usted podrá ver en el mapa el recorrido y tiempos de detención del vehículo

9

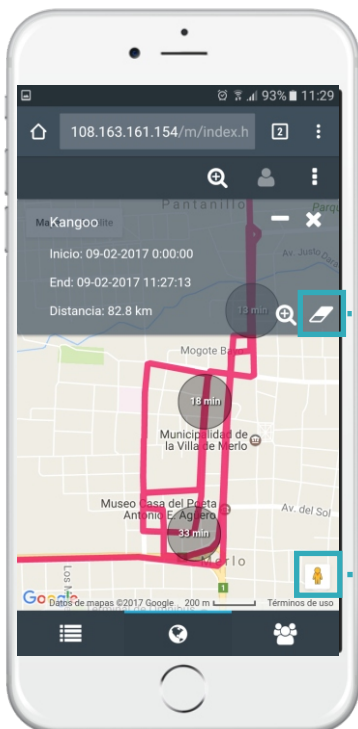


Desde este ícono podrá borrar el recorrido en el mapa

Importante: Los datos no se pierden solo se borra la visualización en el mapa. Usted podrá volver a visualizar el recorrido en una nueva consulta.

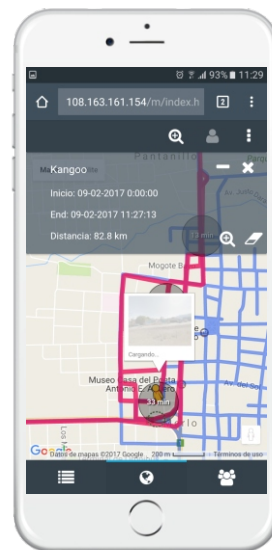
10

Presionando el signo "menos" (-) podrá ocultar el menú (en gris) con el detalle del recorrido y con el signo "más" (+) volverá a desplegarlo cuando lo desee.



11

Presionando esta herramienta y teniéndola presionada usted podrá arrastrarla sobre el mapa visualizando las calles o rutas de otro color



Luego de esto al soltar la herramienta de visualización usted podrá ver las imágenes captadas por esta herramienta para verificar el lugar seleccionado.

